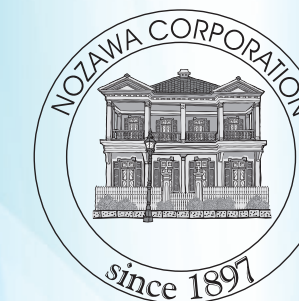


株主のみなさまへ



第159期 報告書

2018年4月1日から2019年3月31日まで



株主メモ

事業年度	毎年4月1日から翌年3月31日まで
定時株主総会	毎年6月
剰余金の配当(期末配当金)の基準日	毎年3月31日
株主名簿管理人及び特別口座の口座管理機関	三菱UFJ信託銀行株式会社
同連絡先	三菱UFJ信託銀行株式会社 大阪証券代行部 〒541-8502 大阪市中央区伏見町三丁目6番3号 ☎ 0120-094-777 (通話料無料)
インターネットホームページ	https://www.tr.mufig.jp/
公告の方法	電子公告の方法により行います。 公告掲載URL http://www.nozawa-kobe.co.jp 不測の事態により電子公告によることができない場合は、日本経済新聞・神戸新聞に掲載します。
上場証券取引所	東京証券取引所 市場第2部

株式に関するお手続きについて

お手続きの内容	お手続き・お問い合わせ先
●お取引の証券会社等の口座で管理されている当社株式に関する配当金振込指定、単元未満株式買取請求、住所変更等のお手続き	お取引口座を開設されている証券会社
●未受領の配当金に関するお手続き ●特別口座で管理されている当社株式に関する配当金振込指定、単元未満株式買取請求、住所変更等のお手続き	三菱UFJ信託銀行株式会社 大阪証券代行部 〒541-8502 大阪市中央区伏見町三丁目6番3号 ☎ 0120-094-777 (通話料無料)

特別口座について

特別口座では、株式のご売却はできません。
証券会社に口座を開設いただき、お持ちの株式を当該口座に振り替えていただきますと、株式のご売却が可能となるばかりでなく、お持ちの株式の管理や株式に関するお手続きも当該証券会社で一括して行えるようになり便利です。

この報告書についてのお問い合わせは右記までお願いいたします。株式会社ノザワ TEL 078-333-4111



この報告書は、環境に配慮した植物油インキを使って印刷しています。

代表取締役社長
野澤 俊也



株主の皆様には、平素より格別のご高配を賜り厚くお礼申し上げます。

はじめに、2018年8月1日から9月8日にかけて当社埼玉工場2号機製造ラインで製造した一部の押出成形セメント板「アスロック」において、「曲げ強度」が当社の基準値を満たしていない不適合品を発生させたこと及び本年5月10日に当社埼玉工場で発生した火災により、株主の皆様には、多大なるご迷惑とご心配をお掛けいたしましたことを心より深くお詫び申し上げます。

ここに第159期(2018年4月1日から2019年3月31日まで)の「報告書」をお届けいたしますので、ご高覧いただきますようお願い申し上げます。

5月10日に発生した火災の状況

当社埼玉工場での火災により、押出成形セメント板「アスロック」製造1号機のオートクレーブ及び冷却工程設備が焼損いたしました。2019年6月7日現在、全社及び外部協力業者を含め総力を挙げ、1号機ラインの全面復旧に向けて作業を行っております。

2019年3月期の取り組みと業績

当社グループは、「やすらぎと安心の創造」のコーポレートメッセージのもと、環境負荷低減と施工現場省力化を実現し、社会に貢献する商品の拡充を目指してまいりました。

当期、販売部門では、人手不足に貢献する省力化工法「アスロックLS工法」

並びに「工場プレ加工」、建物の外観を美しく演出し、現場作業も短縮する「工場塗装品」の販売数量を伸ばし、「アスロック」の総販売数量は過去最高を更新しました。

生産部門では、NNPS(ノザワ・ニュー・プロダクション・システム)改善活動により各工程の生産性、品質の向上に取り組み、コスト削減に努めました。

管理部門では、システム構築による業務効率化、原材料の安定調達及びコストダウンに努めました。

海外事業では、「アスロック」の先進的な意匠性が中国国内に着実に浸透し、大規模国際会議展示場に採用されるなど、中国における販売数量は過去最高を記録しました。

マインケミカル事業では、ミネラル肥料「マインマグ」の販売数量が北海道・東日本を中心に伸びたことから、過去最高数量を更新いたしました。特に北海道では、融雪資材と肥料の撒布を省力化できる融雪兼用肥料「マインマグCb」の評価が高まったことや、麦などの畑作地域でのご採用が増加したことから、大きく販売数量を伸ばしております。また、本年度も「マインマグ」の製造拠点であるフラノ事業所の遊休地で、地元である山部商工会様のご協力を得て25,000本のひまわり畑を整備し、昨年度を上回る観光客の方に来園いただき、地域振興の一助となりました。

これらの結果、品種別売上高については、主力の押出成形セメント板「アスロック」は163億12百万円(前期比9.0%増加)、住宅用軽量外壁材は24億円(前期比3.8%増加)となり、押出成形セメント製品合計では187億13百万円(前期比8.3%増加)に、耐火被覆等は13億67百万円(前期比23.9%増加)、スレート関連は8億76百万円(前期比2.1%増加)となったこと等から、当連結会計年度の売上高は243億72百万円(前期比9.7%増加)となりました。

利益面については、「アスロック」の販売数量は過去最高を記録したものの、原材料価格・物流費・人件費の高騰などから、営業利益は23億26百万円(前期比13.6%減少)、経常利益は23億13百万円(前期比14.8%減少)となりました。また、製品補償費用を特別損失に計上したことから、8億92百万円の親会社株主に帰属する当期純損失(前期は18億81百万円の親会社株主に帰属する当期純利益)となりました。

今後の見通し

2020年3月期の連結業績は、売上高225億円、営業利益20億円、経常利益21億円、親会社株主に帰属する当期純利益13億50百万円を見込んでおります。

株主の皆様におかれましては、今後ともより一層のご理解とご支援を賜りますようお願い申し上げます。

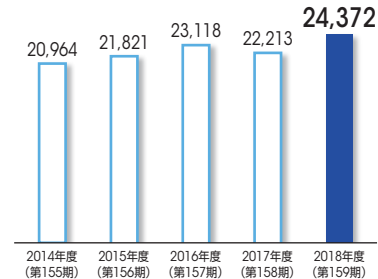
連結財務ハイライト

売上高

24,372 百万円

前期比 9.7% 増 ↑

(百万円)

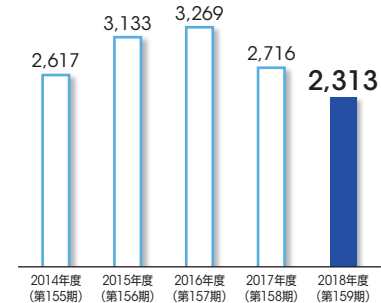


経常利益

2,313 百万円

前期比 14.8% 減 ↓

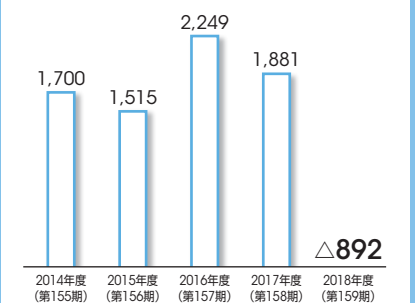
(百万円)



親会社株主に帰属する当期純利益又は親会社株主に帰属する当期純損失(△)

△892 百万円

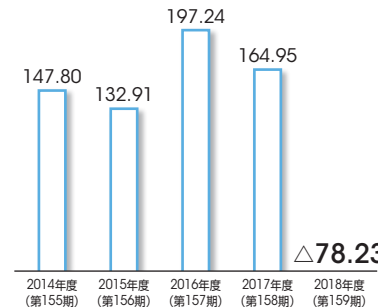
(百万円)



1株当たり当期純利益又は1株当たり当期純損失(△)

△78.23 円

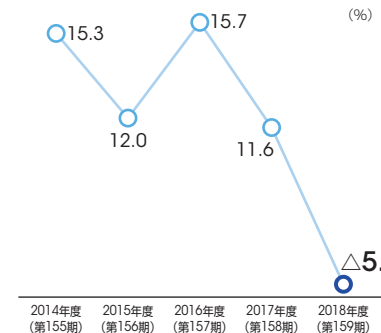
(円)



自己資本利益率

△5.5 %

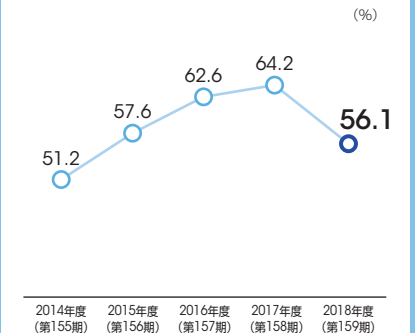
(%)



自己資本比率

56.1 %

(%)



※2016年10月1日付で普通株式について2株を1株の割合で併合を行っております。2014年度(第155期)期首に当該株式併合が行われたと仮定し、1株当たり当期純利益を算定しております。

アルカス環境事業部

アルカス環境事業部は、高層・超高層建築物の外壁用途拡大のため、押出成形セメント板カーテンウォール『アルカス』の専門部署として2013年に発足しました。その後、アスロックグリーンウォール・ソーラーウォール・外断熱工法などの環境商品の販売・工事にも注力しております。

高層・超高層建築向け押出成形セメント板カーテンウォール「アルカス」

「アルカス」は、高い耐風圧性能、メンテナンスフリーなど、高層・超高層建築物の外壁に要求される機能を備えた、押出成形セメント板カーテンウォールです。

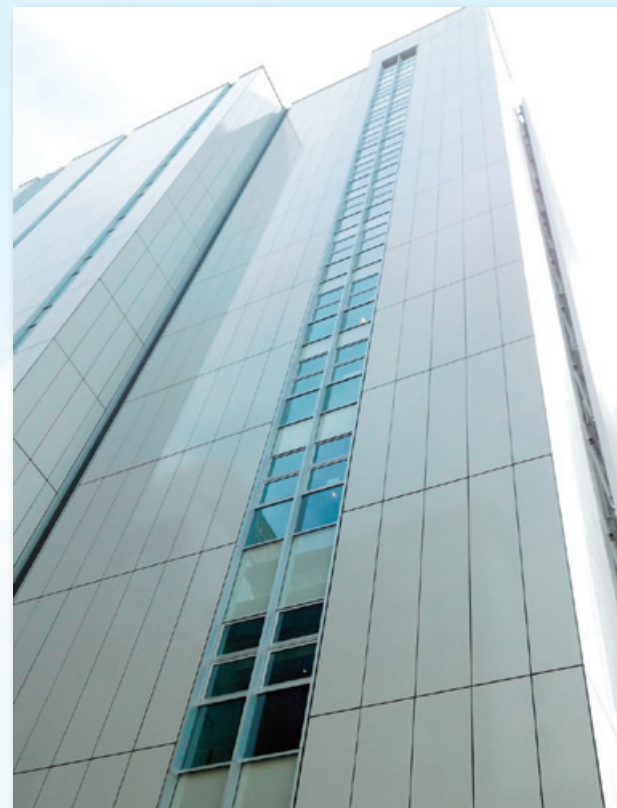
環境商品 アスロックグリーンウォール

アスロックに特殊な植栽基盤ブロックを直接保持させ、設置後すぐに緑に覆われた壁面を創り出すことが可能です。太陽光反射日射の低減、土壌保水の蒸発散による大気冷却効果、植栽土壌の吸熱効果等によりヒートアイランド緩和や室内環境に対する改善が図れる環境商品です。



物件名：SHIBUYA CAST. (東京都渋谷区)

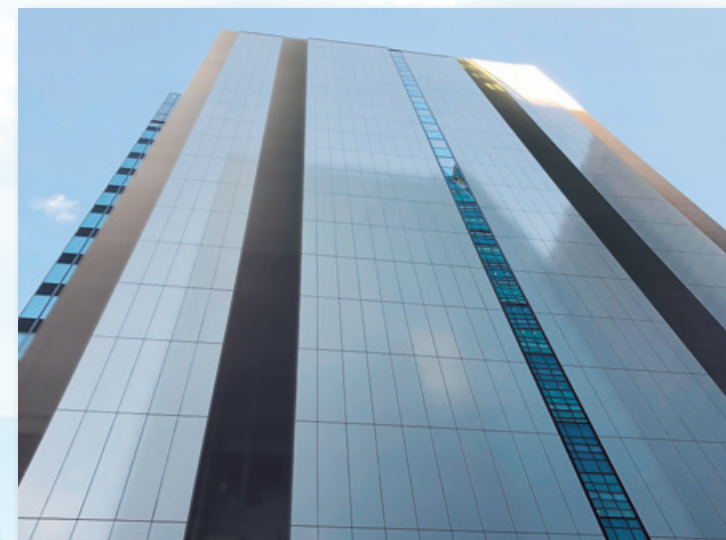
アルカス 施工例



物件名：PARK24 GROUP (東京都品川区)



物件名：タワー・スコラ (日本大学理工学部駿河台校舎) (東京都千代田区)



物件名：日鉄日本橋ビル (東京都中央区)

環境商品
アスロック
グリーンウォール
施工例



アスロックグリーンウォールは、
押出成形セメント板と植栽基礎ブロック
の組み合わせによる壁面緑化が評価された
グッドデザイン受賞商品です。



物件名：新虎通りCORE（東京都港区）



物件名：PARK24 GROUP（東京都品川区）



物件名：日本生命浜松町クレアタワー（東京都港区）

株式会社ノザワ商事のホームページをリニューアルいたしました

ノザワ商事では、コンテンツの拡充を図るとともに、皆様が必要とする情報にアクセスしやすいWEBサイトを目指し、2019年2月14日ホームページをリニューアルいたしました。
多くの皆様にご利用いただけるよう内容の充実を図ってまいります。



株式会社ノザワ商事URL
(<https://www.nozawa-shouji.co.jp/>)



太陽光発電でCO₂削減に貢献

当社 埼玉工場（埼玉県比企郡吉見町）の製造棟屋根に太陽光発電装置を2019年4月に設置いたしました。発電した電力は生産活動に必要な電力の一部として使用しCO₂削減に貢献しております。



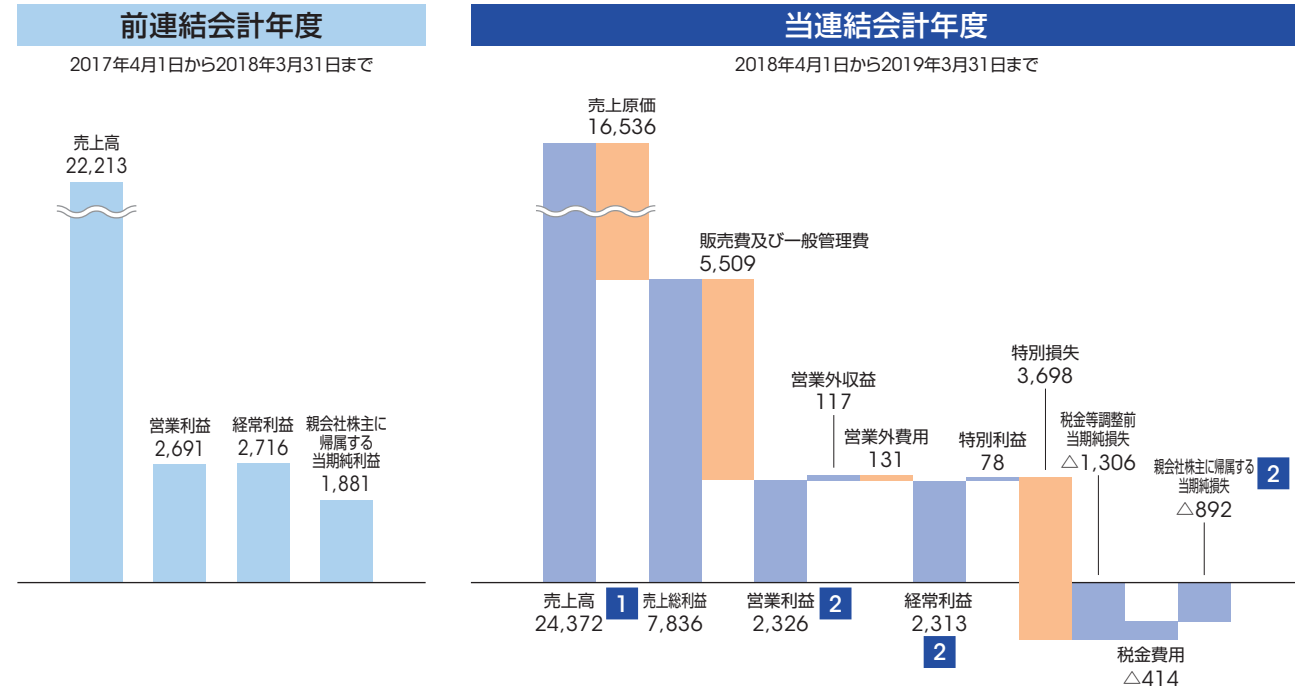
事務所棟玄関にて発電量が確認できます



製造棟屋根に設置したソーラーパネル

(注) 記載金額は百万円未満を切り捨てて表示しております。

連結損益計算書の概要 (単位: 百万円)



POINT

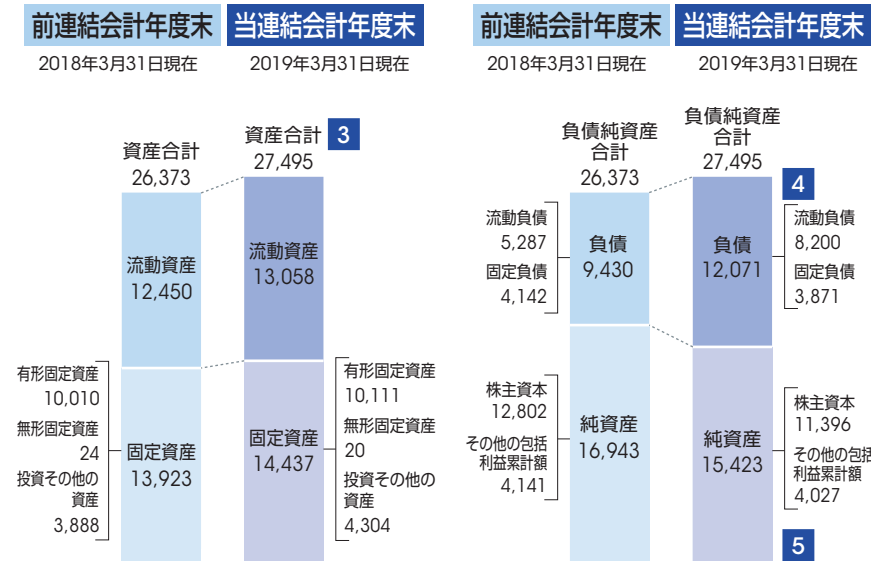
1 売上高の状況

品別売上高については、主力の押出成形セメント板「アスロック」は163億12百万円(前期比9.0%増加)、住宅用軽量外壁材は24億円(前期比3.8%増加)となり、押出成形セメント製品合計では187億13百万円(前期比8.3%増加)に、耐火被覆等は13億67百万円(前期比23.9%増加)、スレート関連は8億76百万円(前期比2.1%増加)となったこと等から、当連結会計年度の売上高は243億72百万円(前期比9.7%増加)となりました。

2 利益の状況

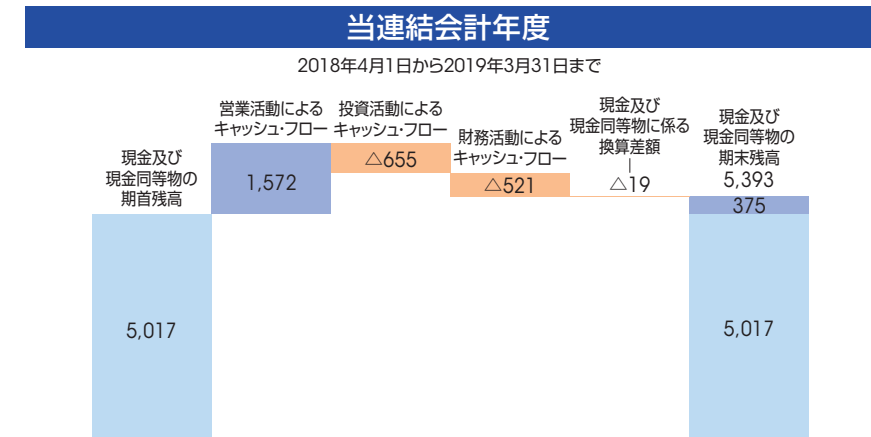
「アスロック」の販売数量は過去最高を記録したものの、原材料価格・物流費・人件費の高騰などから、営業利益は23億26百万円(前期比13.6%減少)、経常利益は23億13百万円(前期比14.8%減少)となりました。また、製品補償費用を特別損失に計上したことから、8億92百万円の親会社株主に帰属する当期純損失(前期は18億81百万円の親会社株主に帰属する当期純利益)となりました。

連結貸借対照表の概要 (単位: 百万円)



「[税効果会計に係る会計基準]の一部改正(企業会計基準第28号 平成30年2月16日)等を当連結会計年度の期首から適用しており、前連結会計年度の金額については、当該会計基準等を遡って適用した後の金額となっております。

連結キャッシュ・フロー計算書の概要 (単位: 百万円)



POINT

3 資産の状況

「現金及び預金」が3億75百万円、「受取手形及び売掛金」が3億39百万円、「繰延税金資産」が7億84百万円、「有形固定資産」が1億1百万円増加したこと等から、「資産合計」は、前連結会計年度末に比べ11億22百万円増加の274億95百万円となりました。

4 負債の状況

「製品補償引当金」が21億7百万円、「支払手形及び買掛金」が5億44百万円増加したこと等から、「負債合計」は、前連結会計年度末に比べ26億41百万円増加の120億71百万円となりました。

5 純資産の状況

「利益剰余金」が14億5百万円減少したこと等から、「純資産合計」は、前連結会計年度末に比べ15億19百万円減少の154億23百万円となりました。

6 連結キャッシュ・フロー計算書の状況

営業活動によるキャッシュ・フローは、税金等調整前当期純損失13億6百万円等の資金の減少要因があった一方、製品補償引当金の増加額21億7百万円等の資金の増加要因があったこと等から、15億72百万円の増加となりました。投資活動によるキャッシュ・フローは、有形固定資産の取得7億35百万円等により6億55百万円の減少となりました。財務活動によるキャッシュ・フローは、親会社による配当金の支払等により5億21百万円の減少となりました。この結果、現金及び現金同等物の期末残高は53億93百万円となり、前連結会計年度末に比べ3億75百万円増加いたしました。

会社概要 (2019年3月31日現在)

社名 株式会社ノザワ
NOZAWA CORPORATION

創業 1897年8月17日

設立 1913年9月28日

資本金 24億4,900万円

従業員数 359名(連結)

子会社 株式会社ノザワ商事
株式会社ノザワトレーディング
野澤貿易(上海)有限公司
野澤積水好施新型建材(瀋陽)有限公司

ネットワーク (2019年3月31日現在)

●本社 〒650-0035 神戸市中央区浪花町15番地 TEL 078-333-4111(代)

支店・営業所

札幌支店 札幌市中央区大通西1-14-2 (桂和大通ビル50)

仙台支店 仙台市青葉区一番町2-8-15 (太陽生命仙台ビル)

東京支店 東京都中央区新川1-4-1 (住友不動産六甲ビル)

名古屋支店 名古屋市中区錦2-4-15 (ORE錦2丁目ビル)

北陸営業所 金沢市本町1-5-1 (リファール)

関西支店 神戸市中央区浪花町15番地

広島支店 広島市中区小町3-25 (三共広島ビル)

松山営業所 松山市大手町2-9-4 (石丸ビル)

九州支店 福岡市博多区博多駅前1-4-4 (JPR博多ビル)



役員 (2019年6月27日現在)

代表取締役社長 野澤 俊也

常務取締役 坂本 茂紀

常務取締役 三浦 竜一

取締役 佐々木 三七司

取締役 肥後 竜也

取締役 松村 正昭

取締役 西岡 誠司

取締役 濱本 康二

取締役 米田 剛三

社外取締役 羽尾 良彦

社外取締役 小松 永田

社外監査役 松永 眞秀

社外監査役 吉檀 上秀逸

(2019年3月31日現在)

株式の状況

発行可能株式総数 30,000,000株

発行済株式の総数 12,075,000株

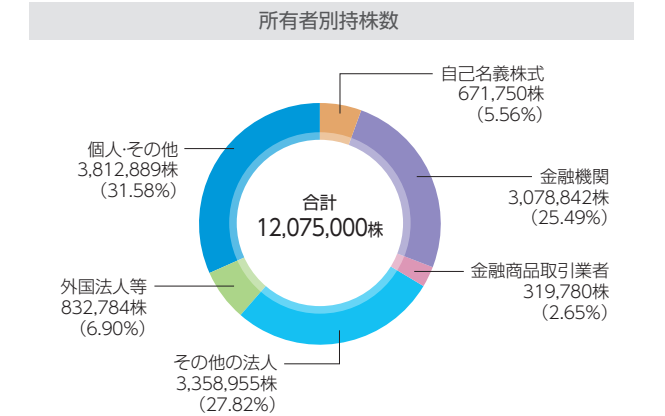
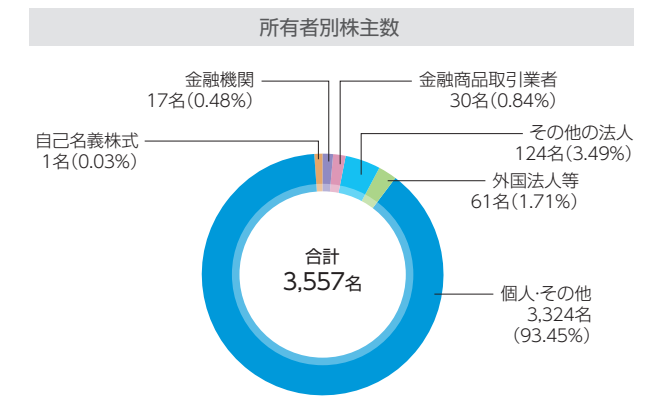
株主数 3,557名

大株主

株主名	持株数 (千株)	持株比率 (%)
株式会社三井住友銀行	567	4.97
神栄株式会社	486	4.26
日本生命保険相互会社	436	3.82
損害保険ジャパン日本興亜株式会社	398	3.49
CBC株式会社	301	2.64
日工株式会社	284	2.49
あいおいニッセイ同和損害保険株式会社	262	2.30
株式会社トクヤマ	262	2.30
ノザワ従業員持株会	252	2.21
株式会社みなと銀行	210	1.84

(注) 持株比率は自己株式(671,750株)を控除して計算しております。

株式分布状況



ホームページのご案内

URL <http://www.nozawa-kobe.co.jp>

当社ホームページでは、株主・投資家の皆様にわかりやすい情報発信に努めてまいります。

URL <http://www.asloc.co.jp>

当社主力商品の押出成形セメント板「アスロック」の特設サイトです。

